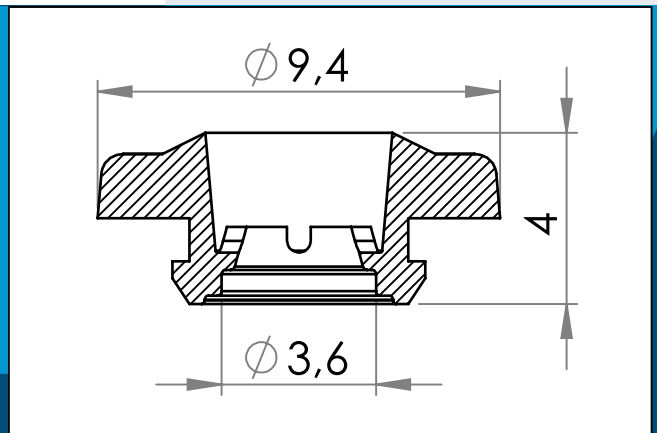


09-132 Fixation de sécurité POM, femelle

Fixation à Utilisation unique pour les bracelets d'identification d'hôpital, etc. Partie femelle



Dimensions en mm

Fixation à Utilisation unique pour les bracelets d'identification d'hôpital, etc. Ne peut pas être réutilisé une fois que le bouton a été fermé. Partie féminine

Matière: POM
Cond. standard: 4 x 25.000
s'assemble: 09-032

Pour toute autre couleur ou matière, merci de nous consulter.