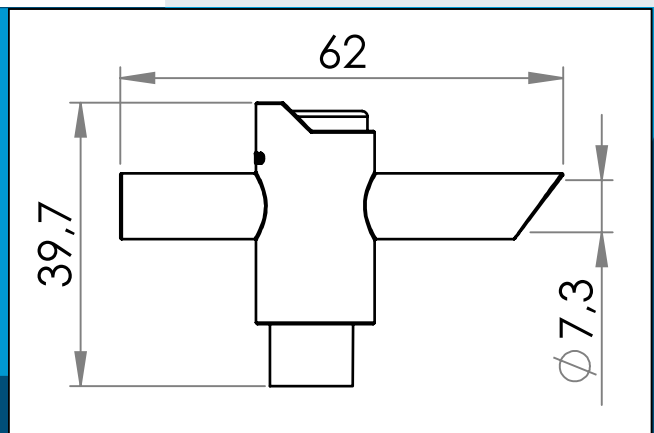




carmo
Your partner in plastic components

09-828 Ablauf T-Tap Ventil

Einfache einhändige Bedienung. Entwässert ¼ US-Gallone in 21 Sekunden/1 Liter in 22 Sekunden.



Nennmaße in mm

Einfache einhändige Bedienung. Der Ablauf T-Tap Ventil Entwässert ¼ US-Gallone in 21 Sekunden/1 Liter in 22 Sekunden.

Ablauf T-Tap Ventile Wird typisch für Urinbeutel und Medikamentenbeutel verwendet.

Materiale: PVC+PEHD
Verpackung: 1 x 2.000

Sie interessieren sich für andere Farben oder Materialien? Rufen Sie uns an und fordern Sie ein Angebot !



Carmo A/S, Hoejvangen 19, DK-3060 Espergaerde, Denmark
T: +45 4912 2100, F: +45 4912 2199, E: denmark@carmo.dk
www.carmo.dk

Details <http://www.carmo.dk/de/medizinische-komponenten/ablauf-ventile/t-tap/09-828/>

Alle geometrischen Abmessungen und funktionelle Informationen sind Richtwerte. (Es sei denn, Toleranzen sind angegeben). Carmo ist nicht verantwortlich für Irrtümer und technische Änderungen vorbehalten.
2022-10-06 19:29:53 UTC