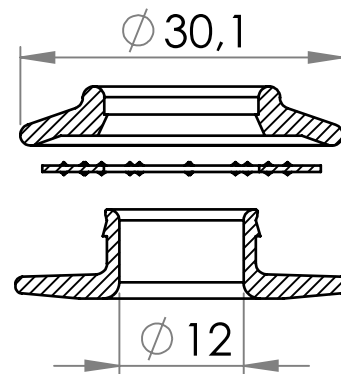




carmo
Your partner in plastic components

04-512 Clipöse Satz, Ø12 mm

Kunststoff Clip-Öse zur Verstärkung von 12 mm Löcher in Textilien, Markisen, Planen, Banner etc. Kann manuell eingesetzt werden.



Nennmaße in mm

Kunststoff Clipöse Satz zur Verstärkung von 12 mm Löcher in Textilien, Markisen, Planen, Banner etc. Kann manuell eingesetzt werden, oder mit Hilfe unseres Clipwerkzeuges 07-512.

Clipösen sind so einfach und schnell wie Metallclips UND kann in der jeweiligen Farbe eingefärbt werden, und ist leicht wiederverwendbar.

PR-schlagzähem Polypropylen, Temperaturbereich: -20°C bis +60°C, wetterbeständig.

Geeignet für Materialien bis 1,4 mm Dicke. Je nach Dicke des Materials, in das die Clipösen montiert wird, können eine oder mehrere Unterlegscheiben 04-510 verwendet werden, um den Ring zu sichern. Auch in einer größeren Variante 04-522 für Ø 20 mm Löcher erhältlich.

Clipösen aus Kunststoff erleichtern das Recyceln oder Abfallsortieren einer Plane, da die gesamte Plane abfallsortiert werden kann, ohne Metallösen ausschneiden zu müssen.

Es ist möglich, kundenspezifische Farbvarianten zu bestellen. Bitte wenden Sie sich an den Vertrieb und informieren Sie sich über die Möglichkeiten.

Materiale:	PP+PP
Verpackung:	4 x 1.000
Passt mit	04-510, 07-512

Sie interessieren sich für andere Farben oder Materialien? Rufen Sie uns an und fordern Sie ein Angebot !



Carmo A/S, Hoejvangen 19, DK-3060 Espergaerde, Denmark
T: +45 4912 2100, F: +45 4912 2199, E: denmark@carmo.dk
www.carmo.dk

Details <http://www.carmo.dk/de/technische-komponenten/planen-oesen/clip-oesen/04-512/>

Alle geometrischen Abmessungen und funktionelle Informationen sind Richtwerte. (Es sei denn, Toleranzen sind angegeben). Carmo ist nicht verantwortlich für Irrtümer und technische Änderungen vorbehalten.
2024-06-15 10:06:53 UTC