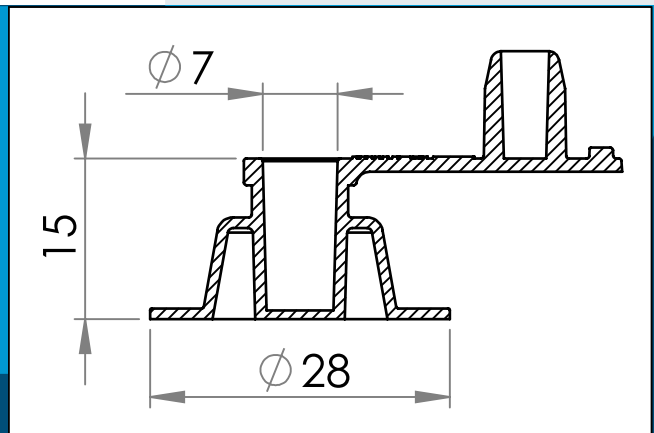




**carmo**  
Your partner in plastic components

## 03-227 PVC Rückschlagventil mit Stöpsel, 7mm - niedriges Profil

HF/Ultraschall-schweißbares Rückschlagventil mit niedriges Profil



Nennmaße in mm

Das PVC Rückschlagventil mit 7 mm Stöpsel ist für Hochfrequenz Schweißen optimiert.

Für Hochfrequenzschweißen mit unserer HF-Elektrode 07-300-0194 geeignet

Dieses Produkt ersetzt 03-957  
Materiale: PVC, PVC/PUR  
Verpackung: 1 x 4.000  
Verwandte Produkte: 03-207,03-307,03-327

Sie interessieren sich für andere Farben oder Materialien? Rufen Sie uns an und fordern Sie ein Angebot !



Carmo A/S, Hojevungen 19, DK-3060 Espergaerde, Denmark  
T: +45 4912 2100, F: +45 4912 2199, E: denmark@carmo.dk  
www.carmo.dk

Details <http://www.carmo.dk/de/technische-komponenten/ventil/aufblasventil/03-227/>

Alle geometrischen Abmessungen und funktionelle Informationen sind Richtwerte. (Es sei denn, Toleranzen sind angegeben). Carmo ist nicht verantwortlich für Irrtümer und technische Änderungen vorbehalten.  
2024-06-17 16:19:22 UTC