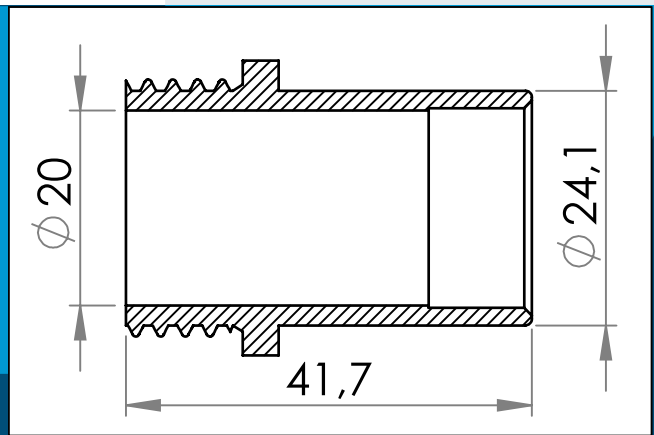




carmo
Your partner in plastic components

03-199 Kunststoff Schraubstück mit G 3/4" Rohrgewinde

Zur direkten Befestigung von Schläuchen am 03-601 Flansch. G 3/4" Rohrgewinde, weicher Körper.



Nennmaße in mm

Kunststoff Schraubstück zur direkten Befestigung von Schläuchen am 03-601 Flansch. G 3/4" Rohrgewinde, weicher Körper.

Schlauchbefestigung durch Druck oder Kleben (z. B. PVC-Schläuche mit Cyclohexanon)

Materiale: PVC
Verpackung: 2 x 500
Passt mit 03-601, 03-961

Sie interessieren sich für andere Farben oder Materialien? Rufen Sie uns an und fordern Sie ein Angebot !



Carmo A/S, Hoejvangen 19, DK-3060 Espergaerde, Denmark
T: +45 4912 2100, F: +45 4912 2199, E: denmark@carmo.dk
www.carmo.dk

Details <http://www.carmo.dk/de/technische-komponenten/ventil/zubehoer-fur-modulare-ventile/03-199/>

Alle geometrischen Abmessungen und funktionelle Informationen sind Richtwerte. (Es sei denn, Toleranzen sind angegeben). Carmo ist nicht verantwortlich für Irrtümer und technische Änderungen vorbehalten.
2024-06-15 11:21:58 UTC